

# ANÍBAL

## LA GESTA ALPINA





## EDICIÓN "ANÍBAL, LA GESTA ALPINA"

© Sobre texto e Ilustraciones: Rogelio García y Joaquín Alcaraz  
© 1ª edición: Federación de Tropas y Legiones de las Fiestas de Carthagineses y Romanos

Maquetación e imprenta: Imprenta QdH  
Depósito Legal: MU 886-2022

¡HOLA!,  
ME LLAMAN ICUE...!  
ESTOY  
CARACTERIZADO COMO  
ESCIPIÓN NIÑO.

UNA DE LAS MAYORES  
GESTAS QUE RECUERDA  
LA HISTORIA ANTIGUA  
ES, SIN DUDA, LA  
ÉPICA MARCHA DE  
ANÍBAL DESDE QART  
HADAST HASTA LA  
PENÍNSULA ITÁLICA.

¡Y A MI ME CONOCEN  
COMO RASCASOTE! Y  
ESTOY CARACTERIZADO  
COMO ANÍBAL NIÑO.

AÚN HOY NOS  
SORPRENDE IMAGINAR  
QUE UN EJÉRCITO TAN  
ENORME Y HETEROGÉNEO  
PUDIESE CUBRIR CON  
ÉXITO UNA EMPRESA TAN  
ARRIESGADA. EL  
EJÉRCITO DE ANÍBAL,  
ADEMÁS DE BATALLAR  
CON TRIBUS ÍBERAS Y  
GALAS, TUVO QUE  
SUPERAR ACCIDENTES  
GEOGRÁFICOS COMO EL  
CRUCE DEL RÍO RÓDANO  
O EL FRANQUEO DE LA  
IMPONENTE, FRÍA Y  
HELADA CORDILLERA  
ALPINA.

MI NOMBRE ES FLORI,  
Y EN ESTA HISTORIA  
ME IDENTIFICO CON  
HIMILCE NIÑA

NO HAY ACUERDO  
ENTRE LOS  
HISTORIADORES  
RESPECTO A LAS  
FECHAS CONCRETAS, A  
LOS CONTINGENTES  
QUE PARTICIPARON, Y  
MENOS AÚN RESPECTO  
A LA RUTA QUE  
SIGUIERON LOS  
EJÉRCITOS DE ANÍBAL.  
POR LO TANTO, LOS  
DATOS QUE  
SEÑALAMOS SON  
ORIENTATIVOS.

SOY CARI, Y MI PAPEL  
EN ESTA AVENTURA ES  
EL DE EMILIA PAULA  
NIÑA.

HEMOS PROCURADO  
RELATAR LOS HECHOS  
CON LA MAYOR  
CONCISIÓN Y  
VERACIDAD POSIBLE,  
CON EL DOBLE DESEO  
DE APROXIMARTE A  
ESTA ÉPICA AVENTURA  
Y DE QUE LA  
DISFRUTES...



A MEDIADOS DEL SIGLO III A.C. SE ENFRENTARON LAS DOS MAYORES POTENCIAS DEL MEDITERRÁNEO. ROMA Y CARTAGO, EN LO QUE SE DENOMINÓ PRIMERA GUERRA PÚNICA. LA GUERRA ACABÓ CON LA DERROTA DE LA POTENTE FLOTA CARTAGINESA EN LAS ISLAS ÉGADAS (241 A.C.).



DERROTADO EL EJÉRCITO CARTAGINÉS, SE FIRMA LA PAZ DE LOTACIO, EN LA QUE LOS CARTAGINESES, ADEMÁS DE PERDER LA ISLA DE SICILIA, SE VEN OBLIGADOS A ABONAR FUERTES SANCIONES A ROMA.



LOS CARTAGINESES DECIDEN CONSEGUIR EN LA PENÍNSULA IBÉRICA LOS RECURSOS PARA HACER FRENTE A LAS SANCIONES IMPUESTAS POR ROMA. LAS NAVES CARTAGINESAS, MANDADAS POR AMÍLCAR BARCA ARRIBAN A GADIR (\*), INICIÁNDOSE ASÍ LA PRESENCIA CARTAGINESA EN LA PENÍNSULA IBÉRICA.



MEDIANTE LUCHAS Y PACTOS, LOS CARTAGINESES SOMETEN A LOS PUEBLOS DEL SUR. CUANDO AMÍLCAR INTENTA TOMAR HELIKE (\*), ES VENCIDO EN LA BATALLA DE LOS TOROS ENLOQUECIDOS EN LA QUE PIERDE LA VIDA.



LE SUCEDE AL FRENTE DEL EJÉRCITO CARTAGINÉS EL GENERAL ASDRUBAL QUIEN, TRAS PACIFICAR A LOS PUEBLOS REBELDES, ENTRA CON SUS TROPAS EN MASTIA (\*) EN EL 228 A.C.



ASDRÚBAL DIO A LA CIUDAD EL NOMBRE DE QART HADAST. EN VEZ DE LUCHAR, PREFIRIO ESTABLECER ALIANZAS CON PUEBLOS ÍBEROS, INCLUSO SE CASÓ CON UNA PRINCESA ÍBERA. MURIÓ ASESINADO POR UN ESCLAVO (221 A.C.)



ANÍBAL, NACIDO EN CARTAGO EN EL 247 A.C., HIJO DE AMÍLCAR BARCA, RETOMÓ LA POLÍTICA DE CONQUISTAS DE SU PADRE, EXTENDIENDO EL DOMINIO CARTAGINÉS HACIA EL NORTE, LLEGANDO HASTA EL VALLE DEL EBRO.



ANTES DE MORIR, ASDRÚBAL HABÍA CONFIADO AL JOVEN Y BRAVO GENERAL ANÍBAL LA PACIFICACIÓN DE LOS PUEBLOS ÍBEROS. ANÍBAL, APOYADO POR EL EJÉRCITO Y RATIFICADO POR CARTAGO, FUE ELEGIDO COMO SUCESOR DE ASDRÚBAL.



LA MÁS SANGRIENTA BATALLA QUE LIBRÓ ANÍBAL EN HISPANIA FUE LA TOMA DE SAGUNTO, CIUDAD ALIADA DE ROMA, LO QUE SUPUSO EL FINAL DE LA PAZ CON LOS ROMANOS. TRAS ESTE EPISODIO Y NEGOCIACIONES INFRACTUOSAS ENTRE AMBOS BANDOS, ROMA DECLARÓ LA GUERRA A CARTAGO.



INFORMADO ANÍBAL DE LA DECLARACIÓN DE GUERRA, LEJOS DE INTIMIDARSE, DECIDIÓ MARCHAR CONTRA ROMA. ANTES DE PARTIR, CON OBJETO DE ASEGURARSE LEALTADES, ENVIÓ TROPAS DE IBERIA AL NORTE DE ÁFRICA, MAURITANIA Y NUMIDIA, Y TROPAS DE ESTOS LUGARES A IBERIA, UTILIZÁNDOLAS A LA VEZ COMO REHENES Y SOLDADOS.



TAMBIÉN SE ACUÑARON MUCHAS MONEDAS, Y GRACIAS A SUS DISEÑOS CONOCEMOS ASPECTOS DE LA HISTORIA CARTAGINESA E INCLUSO EL RETRATO DE ALGUNOS DE SUS GENERALES COMO ASDRUBAL Y ANIBAL.



MIENTRAS SE INTENSIFICAN LOS PREPARATIVOS PARA LA GUERRA, EN QARTHADAST SE REACTIVA LA ACTIVIDAD MINERA PARA HACER FRENTE A LAS COSTOSAS CAMPAÑAS DE ANIBAL CONTRA LOS ROMANOS. EL MINERAL DE PLOMO Y PLATA SE EXTRAÍA DE MINAS A CIELO ABIERTO Y SUBTERRÁNEAS.



ANÍBAL, JUNTO A SUS GENERALES, PLANIFICÓ CON DETALLE TANTO LA DEFENSA DE LOS TERRITORIOS CARTAGINESES EN IBERIA, COMO LOS OBSTÁCULOS Y LOS RIESGOS DE LA MARCHA SOBRE ROMA. DECIDEN USAR LA MÍTICA VIA HERAKLEA.



MIENTRAS SE REALIZABAN LOS PREPARATIVOS PARA UNA GUERRA RELÁMPAGO, ANÍBAL MANDÓ DELEGADOS A LOS PUEBLOS ÍBEROS Y GALOS PARA ESTABLECER ALIANZAS. OFRECIÓ SACRIFICIOS AL DIOS MELKART Y SE OCUPÓ DE LA PROTECCIÓN DE SU ESPOSA HIMILCE Y SU HIJO ASPAR.

ANÍBAL REUNIÓ SUS TROPAS EN LA PRIMAVERA DEL 218 A.C. LAS ARENGÓ INSISTIENDO EN QUE ROMA, HABÍA PEDIDO SU CABEZA A LA VEZ QUE LES PROMETIÓ RICOS BOTINES Y FÉRTILES TIERRAS.



EN LA PRIMAVERA DE 218 A.C., EL MÁS NUMEROSO Y HETEROGÉNEO EJÉRCITO DE LA ANTIGÜEDAD, CAPITANEADO POR ANÍBAL, INICIA EN QART HADAST UNA DE LAS MARCHAS Y CAMPAÑAS MÁS IMPRESIONANTES Y ARRIESGADAS QUE RECUERDA LA HISTORIA.



UN EJÉRCITO DE 90.000 INFANTES, 12.000 JINETES, 37 ELEFANTES Y MILES DE ANIMALES DE CARGA EMPRENDIERON, A FINALES DE LA PRIMAVERA DE 218 A.C., LA MARCHA HACIA ROMA. SE INICIABA LA SEGUNDA GUERRA PÚNICA.

EL VARIOPINTO EJÉRCITO ESTABA INTEGRADO POR LAS TROPAS CARTAGINESAS, A LAS QUE SE SUMABAN HUESTES DE PUEBLOS DEL NORTE DE ÁFRICA COMO NUMIDAS MAURITANOS, Y LIBIOS Y DE IBERIA: MASTIENOS, TURDETANOS, ASTURES CANTABROS, GALAICOS Y HONDEROS BALEARÉS, ENTRE OTROS.



ANÍBAL CONFÍA A SU HERMANO ASDRÚBAL LA DEFENSA DE LOS TERRITORIOS CARTAGINESES EN LA PENÍNSULA, DEJANDO UN CONTINGENTE DE UNOS 20.000 HOMBRES ENTRE INFANTES Y JINETES, ADEMÁS DE BARCOS, CABALLOS, ELEFANTES Y MATERIAL DE GUERRA.

EL ENORME EJÉRCITO MARCHABA ABIERTO EN VARIAS COLUMNAS CON OBJETO DE NO CONGESTIONAR LOS CAMINOS Y FACILITAR EL APROVISIONAMIENTO, CONOCEDOR ANÍBAL DEL PODER MARÍTIMO DE ROMA, EVITÓ MARCHAR CERCA DE LA COSTA, DESPLAZANDO SUS TROPAS ALGO MÁS HACIA EL INTERIOR.





HASTA EL RIO EBRO LA EXPEDICIÓN NO ENCONTRÓ SERIAS DIFICULTADES POR TRATARSE DE TERRITORIOS DE INFLUENCIA CARTAGINEÑA. SOLO ALGUNAS ESCARAMUZAS CON PUEBLOS INDÍGENAS QUE APENAS RALENTIZARON LA MARCHA.



EN LAS SIGUIENTES ETAPAS HASTA LOS PIRINEOS LOS CARTAGINESES ENCONTRARON MÁS DIFICULTADES. TUVIERON QUE ATRAVESAR EL RIO EBRO Y ENFRENTARSE A LOS ILERGETES, A LOS CELTIBEROS Y A OTROS PUEBLOS PRORROMANOS., CON LOS QUE, FINALMENTE, FIRMARON PACTOS.



CON OBJETO DE CONTROLAR LOS TERRITORIOS AL SUR DE LOS PIRINEOS DEJA A SU HERMANO HANÓN AL MANDO DE 10.000 SOLDADOS DE INFANTERÍA Y 1000 JINETES.



OTRA DE LAS PRECAUCIONES DE ANÍBAL ANTES DE INICIAR EL PASO DE LOS PIRINEOS, FUE SANEAR SU EJÉRCITO DEVOLVIENDO A SUS PUEBLOS A VARIOS MILES DE SOLDADOS DE LOS QUE DUDABA DE SU LEALTAD. LA EXPEDICIÓN YA HABÍA RECORRIDO 750 KM.



LA TRAVESÍA DE LOS PIRINEOS EN EL MES DE JULIO, NO OFRECIÓ PARTICULAR COMPLICACIÓN, AUNQUE LOS RECURSOS SE HABÍAN REDUCIDO A 60.000 INFANTES, 1.000 JINETES Y UNA TREINTENA DE ELEFANTES. MOTIVOS: LAS TROPAS DEJADAS A SU HERMANO HANÓN, LAS EXPULSADAS POR ANIBAL, LAS DESERCIONES Y LOS FALLECIMIENTOS.



FRANQUEADOS LOS PIRINEOS, ANIBAL CONTINUÓ LA MARCHA POR EL INTERIOR DE LA GALIA A LO LARGO DE LA VÍA HERAKLEA. COMO HÁBIL NEGOCIADOR, ESTABLECIÓ PACTOS CON TRIBUS DEL SUR, ENTRE ELLAS LOS VOLCOS. ESTOS PACTOS FACILITARON LA MARCHA DEL EJÉRCITO HASTA EL VALLE DEL RÓDANO.

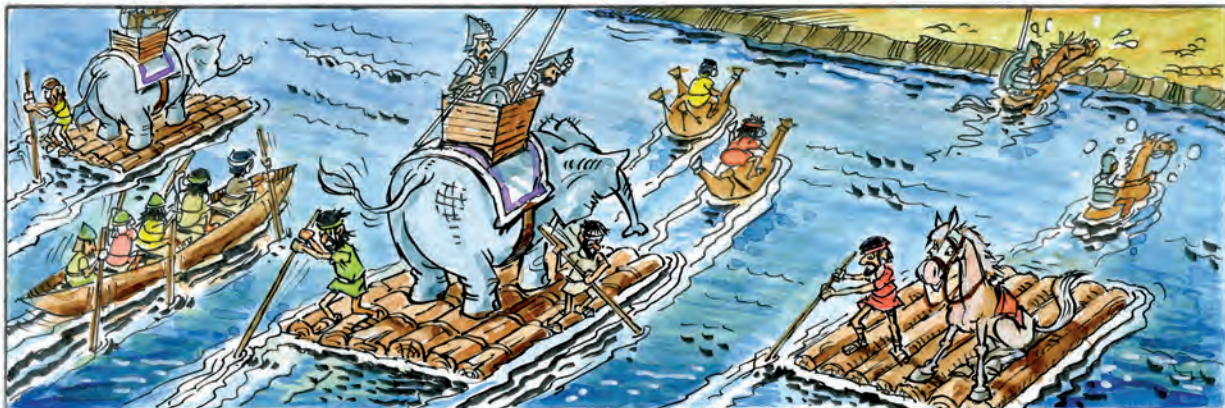


EL EJÉRCITO CARTAGINÉS, AYUDADO POR SUS ALIADOS GALOS, SE DISPUSO A PREPARAR LOS MEDIOS NECESARIOS PARA CRUZAR EL ANCHO RÍO. ANIBAL ENVIÓ MÁS AL NORTE A HANÓN, HIJO DE BOMÍLCAR, CON PARTE DE SU EJÉRCITO, PARA QUE VADEASE EL RÍO POR UNA ZONA MÁS ACCESIBLE E HICIESE FRENTE A LOS CAVARES, TRIBU BELICOSA EMPLAZADA EN LA OTRA ORILLA DEL RÓDANO.

LOS CARTAGINESES COMPRARON A LOS VOLCOS TODOS LOS PERTRECHOS QUE PUDIESEN SERVIR PARA CRUZAR EL ANCHO RÍO. CONSTRUYERON RUDIMENTARIAS BARCAS, ODRES PARA UTILIZAR COMO FLOTADORES Y ENORMES BALSAS CON TRONCOS Y CUERDAS PARA FACILITAR EL CRUCE DEL RÍO A CABALLOS Y ELEFANTES.



UNA DE LAS GRANDES PROEZAS DEL LEGENDARIO VIAJE, FUE EL CRUCE DEL RIO RÓDANO POR LAS TROPAS CARTAGINESAS, MÁXIME CONSIDERANDO QUE EN LA OTRA ORILLA LE ESPERABAN LOS AGUERRIDOS CAVARES. LA MAYORÍA DE LOS CABALLOS CRUZARON EL RÍO A NADO AL COSTADO DE CADA EMBARCACIÓN, AUNQUE ALGUNOS PASARON EN BALSAS O BOTES, ENSILLADOS, Y LISTOS PARA ENTRAR EN COMBATE, LOS ELEFANTES EN GRANDES BALSAS Y LOS INFANTES LO HICIERON EN BARCAS, BALSAS O NADANDO AGARRADOS A ODRES.



LA ESTRATEGIA DE ANÍBAL PARA ANULAR A LOS CAVARES DIO RESULTADO, YA QUE HANÓN, CON SU PEQUEÑO CONTINGENTE CARGÓ POR SORPRESA CONTRA ELLOS, A LA VEZ QUE SUS SOLDADOS INCENDIABAN SU CAMPAMENTO. A LAS TROPAS DE HANÓN SE UNIÓ ANÍBAL CON LOS SOLDADOS QUE HABÍAN LOGRADO CRUZAR EL RÍO.



A FINALES DE AGOSTO DE 218 A.C., EL EJÉRCITO CARTAGINÉS, HABÍA AVANZADO OTROS 750 KM DESDE LOS PIRINEOS HASTA EL RÓDANO Y SE HABÍA REDUCIDO A UNOS 38.000 INFANTES, 8.000 JINETES Y CONSERVABA AUN UNA TREINTENA DE ELEFANTES.



EL CÓNsul PUBLIO CORNELIO ESCIPIÓN, INTENTÓ, SIN ÉXITO, INTERCEPTAR A ANÍBAL. FONDEÓ SU FLOTA EN MASSALIA (\*), COLONIA GRIEGA ALIADA DE ROMA. TRAS INFORMARSE DE QUE LAS TROPAS DE ANÍBAL LE LLEVABAN VARIOS DÍAS DE VENTAJA. DECIDIÓ DESPLAZAR SUS TROPAS AL VALLE DEL PO Y ESPERAR ALLÍ AL EJÉRCITO CARTAGINÉS.

OTRA DECISIÓN DEL CÓNsul ROMANO FUE LA DE ENVIAR PARTE DE LA FLOTA AL MANDO DE SU HERMANO CNEO CORNELIO ESCIPIÓN A LA COSTA DE IBERIA CON LA MISIÓN DE CORTAR LAS COMUNICACIONES Y EL ABASTECIMIENTO A LAS TROPAS CARTAGINÉAS. SE INICIABA ASÍ LA PRESENCIA ROMANA EN IBERIA.



\*MARSELLA



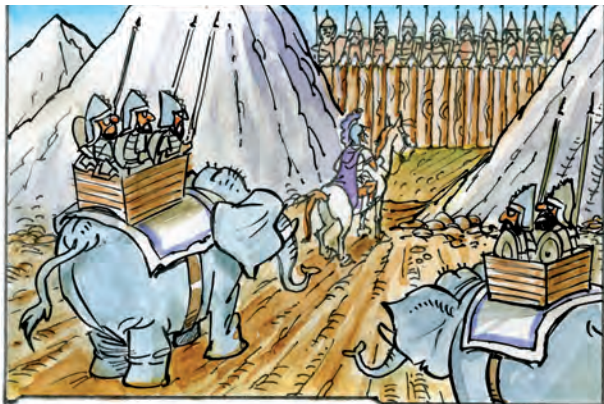
SUPERADO EL RÓDANO, ANÍBAL DIRIGIÓ SU EJÉRCITO HACIA LOS ALPES. EN LA RUTA SE ENCONTRÓ CON UNA TRIBU ALLOBROGE EN PLENO CONFLICTO CIVIL, CON DOS HERMANOS DISPUTÁNDOSE EL PODER. ANÍBAL APOYÓ AL MAYOR DE LOS CAUDILLOS, BRANCUS, DE QUIEN RECIBIÓ SUMINISTROS, APOYO E INFORMACIÓN SOBRE LOS ALPES.

CON LA INFORMACIÓN DISPONIBLE, ANÍBAL TRAZÓ EL PLAN Y LAS POSIBLES RUTAS TENIENDO EN CUENTA LAS CONDICIONES OROGRÁFICAS Y CLIMÁTICAS DE LOS ALPES. PARA EVITAR EL EXCESO DE FRÍO Y DE NIEVE, EL EJÉRCITO CARTAGINÉS INICIÓ EL ASCENSO ANTES DE LA LLEGADA DEL INVIERNO.



EN LA ASCENSIÓN, EL EJÉRCITO CARTAGINÉS SE ENCONTRÓ CON QUE LOS PASOS ESTABAN FORTIFICADOS Y CORTADOS POR TRIBUS ALLOBROGES. ANÍBAL APROVECHÓ LA NOCHE PARA ABRIR LOS PASOS Y TRAS COMBATIRLOS Y VENCERLOS CONTINUÓ LA MARCHA.

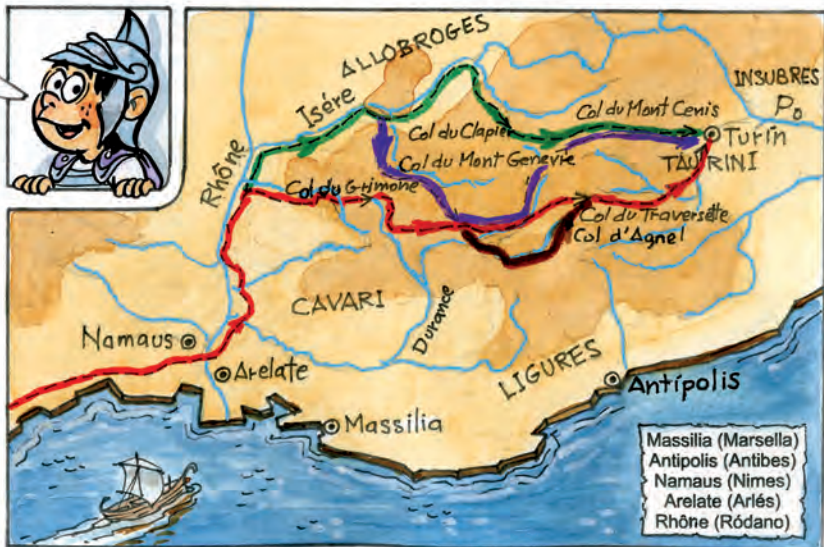
CUANDO ANÍBAL VENCÍA O PACTABA CON ALGÚN PUEBLO, SE APROVISIONABA DE VIVERES, CABALLOS, BESTIAS DE CARGA Y OTROS PERTRECHOS PARA ALIMENTAR Y REFORZAR SU EJÉRCITO. TAMBIÉN ADELANTABA EMISARIOS PARA ESTABLECER PACTOS CON OTROS PUEBLOS Y PARA RECABAR INFORMACIÓN.



LOS DATOS QUE APORTAN LOS ANTIGUOS HISTORIADORES ROMANOS RESPECTO A LA RUTA QUE SIGUIÓ EL EJÉRCITO DE ANÍBAL EN LA TRAVESÍA DE LOS ALPES, SON MUY GENÉRICOS E IMPRECISOS. ALGUNOS HISTORIADORES CONTEMPORÁNEOS HAN ELABORADO TEORÍAS ACERCA DEL ITINERARIO SEGUIDO, SIN QUE EXISTA CERTEZA ALGUNA HASTA EL MOMENTO. EL DEBATE, POR TANTO, SIGUE ABIERTO.

EN EL MAPA SE SEÑALAN TRES DE LOS PASOS APUNTADOS POR RECONOCIDOS HISTORIADORES.

- Paso de Col du Clapier y Col du Mont Cenis, defendido por John Francis Lazenby.
- Paso de Col du Traversette, defendido por G. de Beer y William C. Mahaney.
- Paso de Col du Mont Genève defendido por Peter Connolly.
- Paso de Col d' Agnel, defendido por Jean S. Morabito.



Massilia (Marsella)  
Antipolis (Antibes)  
Nemaus (Nîmes)  
Arelate (Arlés)  
Rhône (Ródano)

UNA TRIBU ALPINA, ALIADA DE LOS CENTRONES, OFRECIÓ REHENES Y GANADO A ANÍBAL PARA GANAR SU CONFIANZA. RECELANDO, Y PARA EVITAR SER SORPRENDIDO, ANÍBAL EMPLAZO A LA CABALLERÍA A LA VANGUARDIA DE SU EJÉRCITO Y A LA INFANTERÍA PESADA, CON EL AL FRENTE, EN LA RETAGUARDIA.



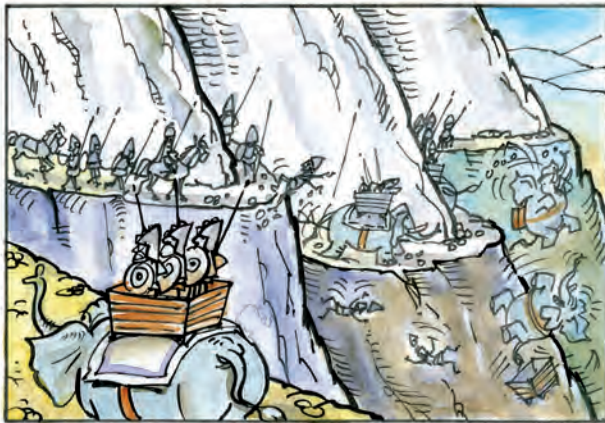
ALCANZADA LA CUMBRE, ANÍBAL DIO UNOS DÍAS DE DESCANSO A SUS TROPAS. EL DESCENSO SE PRESENTABA AUN MÁS PELIGROSO QUE EL ASCENSO POR LO ESCARPADO DEL TERRENO, LA ESTRECHEZ DE ALGUNOS PASOS, EL FRÍO Y LA NIEVE, ANÍBAL LAS ARENGO Y MOTIVÓ MOSTRÁNDOLES DESDE LAS CUMBRES LAS LLANURAS REGADAS POR EL PO.



APROVECHANDO EL PASO DE LOS CARTAGINESES POR UN DESFILADERO, LA TRIBU ALPINA LES TENDIÓ UNA EMBOSCADA, LANZANDO ROCAS DESDE LO ALTO. ANÍBAL, CON LA RETAGUARDIA, QUE NO HABÍA ENTRADO EN EL DESFILADERO, ATACÓ Y DIEZMÓ A LOS ATACANTES.

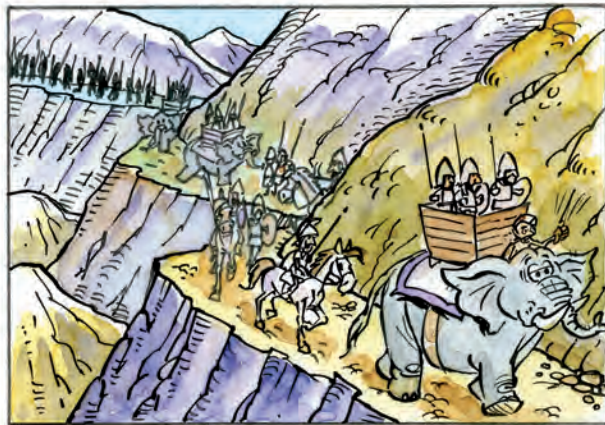


ENCONTRARON PASOS CORTADOS POR ALUDES DE PIEDRAS QUE TARDARON VARIOS DÍAS EN DESPEJAR. ALGUNOS SENDEROS JUNTO A PRECIPICIOS ERAN TAN ESTRECHOS QUE HOMBRES Y BESTIAS RESBALABAN Y CAÍAN AL VACÍO. EN LA BAJADA SE PERDIERON MÁS EFECTIVOS QUE EN EL ASCENSO.



UNO DE LOS PASOS ESTABA CORTADO POR UNA GRAN ROCA IMPOSIBLE DE DESTRUIR CON MARTILLOS. ANIBAL ORDENO CALENTARLA Y VERTER EL VINO AVINAGRADO SOBRE ELLA. LA ELEVADA TEMPERATURA Y EL VINAGRE REBLANDECIERON Y QUEBRARON LA ROCA DE CARBONATO CALCICO QUE PUDO SER DESTRUIDA A MARTILLAZOS.

LAS DIFICULTADES DEL TERRENO Y LO ANGOSTO DE LOS PASOS, OBLIGO AL EJERCITO CARTAGINÉS A MARCHAR EN FILA INDIA, EXTENDIÉNDOSE LA COMITIVA VARIAS DECENAS DE KILOMETROS.



FINALMENTE, DESPUÉS DE CINCO MESES DE PENALIDADES Y MÁS DE 1800 KM DE DISTANCIA, EL EJÉRCITO CARTAGINÉS LLEGO A LA LLANURA, AL VALLE DEL PO. ANIBAL HABÍA CUBIERTO SU PRIMER GRAN OBJETIVO: LLEGAR A LA PENINSULA ITALICA. EL EJERCITO SE HABIA REDUCIDO A UNOS 20.000 SOLDADOS DE INFANTERIA, 6.000 JINETES Y 21 ELEFANTES. AHORA COMENZARIA UNA LARGA CAMPAÑA DE LUCHAS CONTRA LOS ROMANOS... PERO... ¡ESA ES OTRA HISTORIA!





# ΑΝΤΙΣΤΑΣΗ ΕΝ ΕΥΡΩΠΗ

COORDINADO POR  
CARTHAGINESES  
Y ROMANOS



Cofinanciado por el  
programa Erasmus+  
de la Unión Europea

